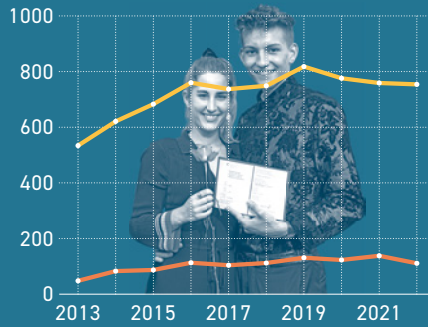
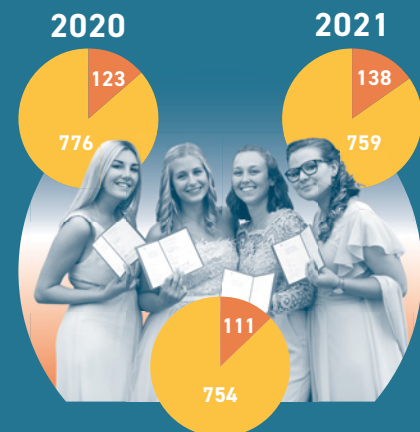


Jahresbericht 2022

Lehrabschlüsse FaGe und AGS im 10-Jahresvergleich

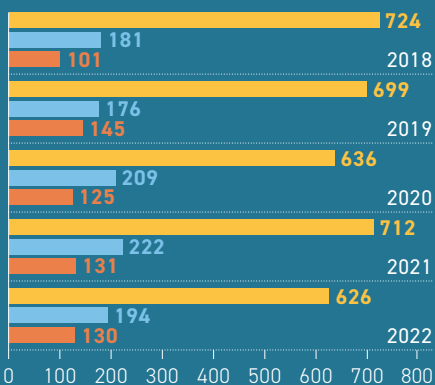


Lehrabschlüsse FaGe und AGS



2022

Lehrbeginne FaGe, FaGe E und AGS



● FaGe
● FaGe E
● AGS



Jahresbericht 2022
www.oda-gesundheit-bern.ch

Überbetriebliche Kurse (ÜK)

Im Kurszentrum in Köniz bilden wir **2'491** Lernende FaGe, FaGe E und AGS aus und beschäftigen **135** Berufsbildende.

3 Bildungsgänge: FaGe, FaGe E, AGS
76 ÜK-Sequenzen
142 ÜK-Klassen

Qualifikationsverfahren (QV)

350 Ausbildungsbetriebe
865 erfolgreiche Abschlüsse
640 Personen Prüfungsaufsicht Korrektur

Mitglieder

- CURAVIVA BE
- spitäler.be
- VPSB, Verband der Privatspitäler des Kantons Bern
- SPITEX Verband Kanton Bern
- Ärztesgesellschaft des Kantons Bern
- Swiss Nurse Leaders, Regionalgruppe Bern
- VPPS, Konferenz der Berner Pflegedirektor:innen Psychiatrischer Institutionen BeKPP
- labmed, Sektion Bern des Schweizerischen Berufsverbandes der Biomedizinischen Analytiker:innen
- Swiss Dental Hygienists, Sektion Bern des Schweizerischen Berufsverbandes für Dentalhygieniker:innen
- Gesundheits-, Sozial- und Integrationsdirektion (GSI) Kanton Bern
- Bildungs- und Kulturdirektion (BKD) Kanton Bern

Berufsmarketing

Für **14** nichtuniversitäre Gesundheitsberufe:

- Assistent/in Gesundheit und Soziales EBA
- Fachfrau/Fachmann Gesundheit EFZ
- Dipl. Rettungssanitäter/in HF
- Dipl. Dentalhygieniker/in HF
- Dipl. Pflegefachfrau/Pflegefachmann HF
- Dipl. Radiologiefachfrau/-fachmann HF
- Dipl. Aktivierungsfachfrau/-fachmann HF
- Dipl. Biomedizinische/r Analytiker/in HF
- Dipl. Fachfrau/-mann Operationstechnik HF
- Ernährungsberater/in BSc BFH
- Ergotherapeut/in BSc ZFH
- Pflegefachfrau/Pflegefachmann BSc BFH
- Physiotherapeut/in BSc BFH
- Hebamme BSc BFH

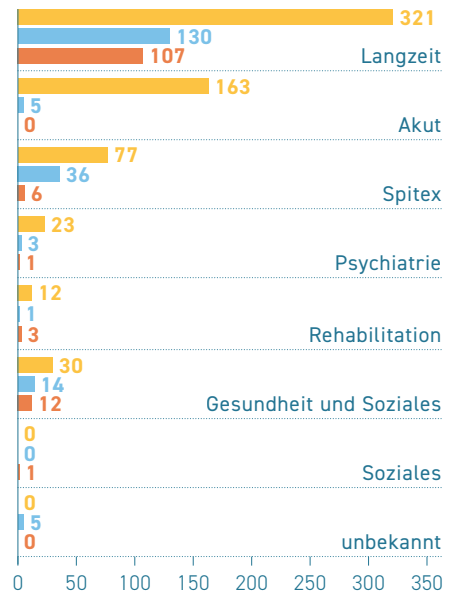
Geschäftsstelle

18.8 Vollzeitstellen
28 Mitarbeitende
Rund **7.0 Mio.** CHF Jahresumsatz

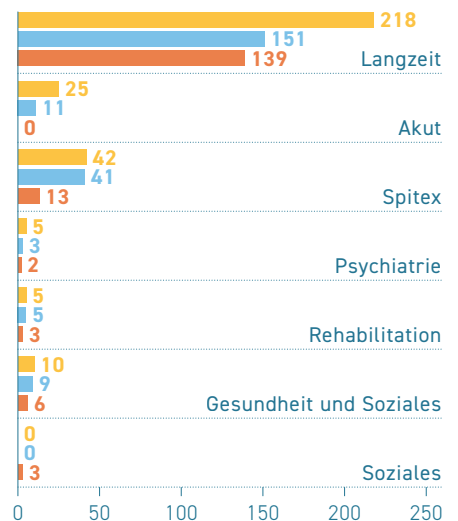


OdA Gesundheit Bern
Sägemattstrasse 1A, 3098 Köniz

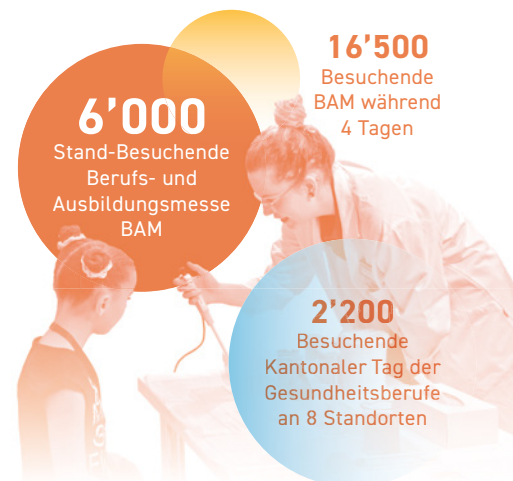
Lernende mit Lehrbeginn 2022 nach Versorgungsbereich



Ausbildungsbetriebe 2022 nach Versorgungsbereich



Einzelne Ausbildungsbetriebe beschäftigen AGS, FaGe und FaGe E. Sie werden pro Bildungsgang, bzw. mehrfach, aufgeführt. (Stand 19.8.2022)



oda
gesundheit
bern

Für eine starke Bildung